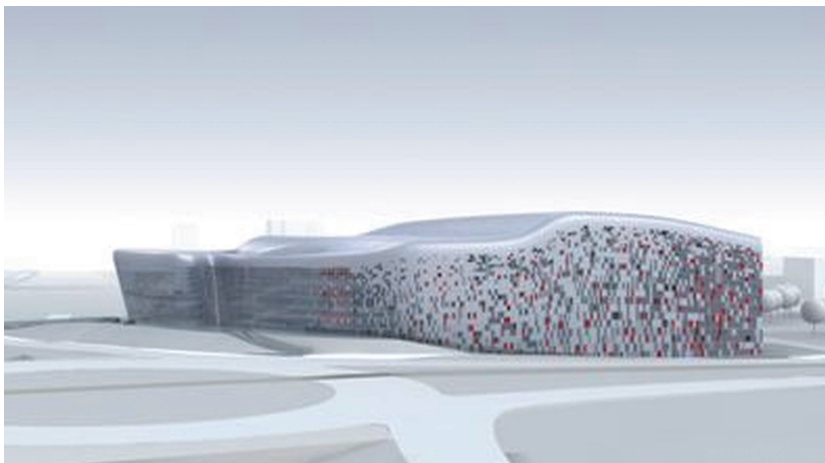


Moje miasto o mnie dba

Inwestuje w komfort życia

Centrum Kongresowe

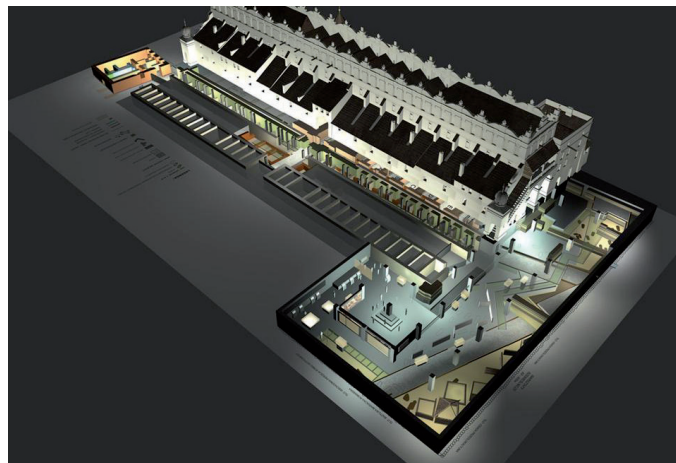
Nowoczesne, wielofunkcyjne centrum kongresowe w Krakowie umożliwi kompleksową i profesjonalną organizację kongresów i konferencji na światowym poziomie. Będzie idealnym miejscem dla zakrojonych na dużą skalę festiwalu, koncertów, przedstawień teatralnych i wydarzeń filmowych oraz różnego rodzaju wystaw, bowiem poza salą teatralną i audytorijną będzie się tam mieścić sala wielofunkcyjna oraz przestrzeń wystawowo-bankietowa. Centrum zostanie wyposażone także w VIP Room oraz centrum prasowe, co pozwoli na stworzenie właściwej oprawy dla odbywających się tam wydarzeń kulturalnych.



Wizualizacja Ingarden&Ewy - Architekci, Kraków oraz Arata Isozaki&Associates, Tokio

Podziemia Rynku Głównego

Podziemny szlak będzie unikalną atrakcją turystyczną w skali kraju i świata. Podstawową częścią przyszłej trasy turystycznej w podziemiach krakowskiego Rynku Głównego będzie rezerwat archeologiczno-architektoniczny, w obrębie którego eksponowane będą relikty dawnych budowli rynkowych, struktury ziemne, historyczne drogi i inne zabytki archeologiczne przekazujące dzieje tego wyjątkowego miejsca. Podróż szlakiem pozwoli na bezpośredni, dotykowy kontakt z eksponatami, a przez to na namacalny kontakt z historią, zaś najmłodszym umożliwi wcielenie się w małych archeologów i architektów.

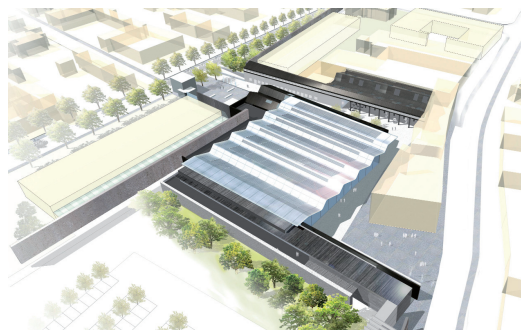


Wizualizacja Muzeum Historyczne Miasta Krakowa

Muzeum Sztuki Współczesnej

Muzeum ma powstać w przebudowanym poprzemysłowym kompleksie fabryki Schindlera.

Wykorzystanie istniejących hal fabrycznych oraz budowa dodatkowego budynku, utrzymanego w charakterze miejsca, stworzy przestrzeń ekspozycyjną dla dzieł sztuki współczesnej najwybitniejszych twórców polskich i zagranicznych. W starych halach powstaną: sala kinowa – widowiskowa, szatnie, kawiarnia i restauracja, księgarnia oraz miejsce na warsztaty artystyczne. Budynek połączy promenadą dopełniającą nowoczesnego stylu architektonicznego.



Wizualizacje Claudio Nardi, Leonardo Maria Proli



Wizualizacje Claudio Nardi, Leonardo Maria Proli

Estakada w ciągu ul. Nowohuckiej i al. Powstańców Wielkopolskich

Estakada jest istotnym elementem nowej linii tramwajowej, która będzie prowadziła od ronda Grzegórzeckiego, przez most Kotlarski, ul. Herlinga-Grudzińskiego, Klimeckiego a następnie przez budowaną równoległą z torowiskiem ul. Kuklińskiego aż do ul. Lipskiej i Golikówki. Tam powstanie pętla tramwajowa wraz z terminalem autobusowym. Linia na całej długości będzie biegła wydzielonym torowiskiem, co zagwarantuje płynność jazdy, natomiast komfort pasażerom zapewnią zakupione na rzecz nowopowstałej trasy 24 niskopodłogowe tramwaje z klimatyzacją.



Wizualizacja Grontmij Polska Biuro Projektów Transportowych

Investycje współfinansowane ze środków Unii Europejskiej



WWW.KRAKOW.PL